

CONCEPT PAR JEU

CONTRAIREMENT A L'ENTRAINEMENT STANDARD, NOUS TRAVAILLONS SUR LES APTITUDES DU CHIEN PAS SEULEMENT LE COMPORTEMENT.

COMMENT:

1. Habitude

-La gestion

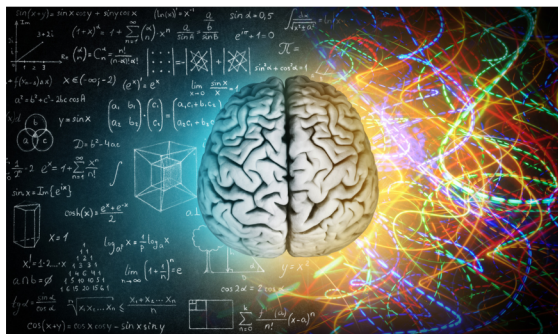
2. Aptitudes

Les concepts de jeux:

-Optimisme, Proximité,
Désengagement,
Concentration,
Tolérance à la
frustration, Nouveauté,
Confiance, Calme,
Flexibilité - Autres

EX:...Un chien aboie à la fenêtre parce qu'il est stressé et a peur. Il tire en laisse par crainte des autres chiens et hurle à l'intérieur de la maison en raison de l'anxiété liée aux bruits. Ce chien semble stressé, manquer d'optimisme, de maîtrise de soi et de capacité à se désengager. En travaillant sur ces aptitudes, nous influençons positivement son état mental, ce qui se reflétera dans ses comportements. Nous nous concentrons également sur les habitudes et le stress.

LE CERVEAU. C'EST LÀ QUE TOUS SE JOUE



3. Niveau stress

-Chaudière de stress
-Protocole de calme
-Triade du calme

Pages complémentaires:

-La gestion.
-Triade du calme
-Calme
-Enrichissement

COMPORTEMENTS

VOLONTAIRE

-BESOIN
-DÉSIR

INVOLONTAIRE

-ÉMOTION
-RÉACTION

Changer son cerveau, changera ses comportements

TRIADE DU CALME

CONTRAIREMENT A L'ENTRAINEMENT STANDARD, NOUS TRAVAILLONS SUR LES APTITUDES DU CHIENC PAS SEULEMENT LE COMPORTEMENT.

1. Lit-coussin-cage

On ne peut pas obliger un chien à dormir, mais on peut l'encourager à aller se reposer pour réduire son stress et son excitation.

Choisissez un endroit calme, loin du bruit habituel et des allées et venues.

2. Masticatoire

Les activités calmante passive comme les casse-têtes, les kong, tapis à lécher, aident à réduire le niveau de stress.

3. Niveau stress

- Chaudière de stress
- DMT

Pages

complémentaires:

- Pas de bol
- Chaudière de stress
- Enrichissement

Les besoins en sommeil des chiens peuvent varier, mais généralement, un chien adulte nécessite entre 12 et 14 heures de sommeil par jour. Les chiots, quant à eux, peuvent dormir jusqu'à 18 heures par jour.

Il est essentiel de noter que chaque chien est unique.

L'observation attentive du comportement de votre chien peut vous aider à déterminer s'il bénéficie d'un repos suffisant.

Des indicateurs d'un manque de sommeil chez votre chien incluent des périodes de "zoomies" le soir, des comportements destructeurs, une irritabilité accrue, une réactivité plus prononcée, ou une hypervigilance. Dans de tels cas, il est recommandé de favoriser un environnement calme pour votre chien. Assurez-vous de respecter ses besoins en matière de sommeil.

LE CERVEAU. C'EST LÀ QUE TOUS SE JOUE



Changer son cerveau, changera ses comportements

LE CALME

CONTRAIREMENT A L'ENTRAINEMENT STANDARD, NOUS TRAVAILLONS SUR LES APTITUDES DU CHIENC PAS SEULEMENT LE COMPORTEMENT.

1. Lit-coussin-cage

On ne peut pas obliger un chien à dormir, mais on peut l'encourager à aller se reposer pour réduire son stress et son excitation.

Choisissez un endroit calme, loin du bruit habituel et des allées et venues.

2. Retour au calme

- Les jeux:
DMT, Auto Controle,
Marche en 8
- Triade du calme
- Autres

Les chiens ont besoin de calme.

Ils ont besoin de bouger, jouer et d'apprendre le retour au calme, avoir une transition.

En entraînement par concept, il y a un large pan de jeux pour apprendre le retour au calme.

Cela fait partie intégrale des concepts.

On fait une distinction avec le calme et la triade du calme qui sert plus à faire baisser le stress, à vider la chaudière du stress.

Le chien a besoin d'un endroit où il peut se reposer.

Avoir sa limite aide aussi le chien dans son indépendance.

*Apprenez à vos enfants à laisser le chien se reposer.

LE CERVEAU. C'EST LÀ QUE TOUS SE JOUE

3. Activité calmante

- Chaudière de stress -
Massage
- Triade du calme

Pages complémentaires:

- Lit ou cage ?
- Chaudière de stress
- Enrichissement



Changer son cerveau, changera ses comportements

LA GESTION

CONTRAIREMENT A L'ENTRAINEMENT STANDARD, NOUS TRAVAILLONS SUR LES APTITUDES DU CHIENC PAS SEULEMENT LE COMPORTEMENT.

1. Habitude

-Plus un chien pratique un comportement, plus il le maîtrise, et cela devient alors son comportement par défaut, une habitude !

2. Extinction de comportement

-Changer son habitude
--Lui apprendre un comportement désiré

3. Loi de Pareto

Résoudre 80% des problèmes avec seulement 20% d'efforts !

Pages complémentaires:

-La gestion.
-Le Calme
-Loi de Pareto

L'adolescence est la période critique de généralisation des associations. Mais elle continue tout au long de la vie du chien.

La gestion peut résoudre 80% des problèmes avec seulement 20% d'efforts ! Il ne faut pas négliger cette opportunité, car elle peut entraîner l'extinction d'un comportement.

Plus un chien pratique un comportement, meilleur il sera !

*lEx: Il suffit parfois de simplement poser un film statique sur les fenêtres pour stopper les aboiements envers les passants. **C'est une solution temporaire mais un outil très puissant.***

LE CERVEAU. C'EST LÀ QUE TOUS SE JOUE



Changer son cerveau, changera ses comportements